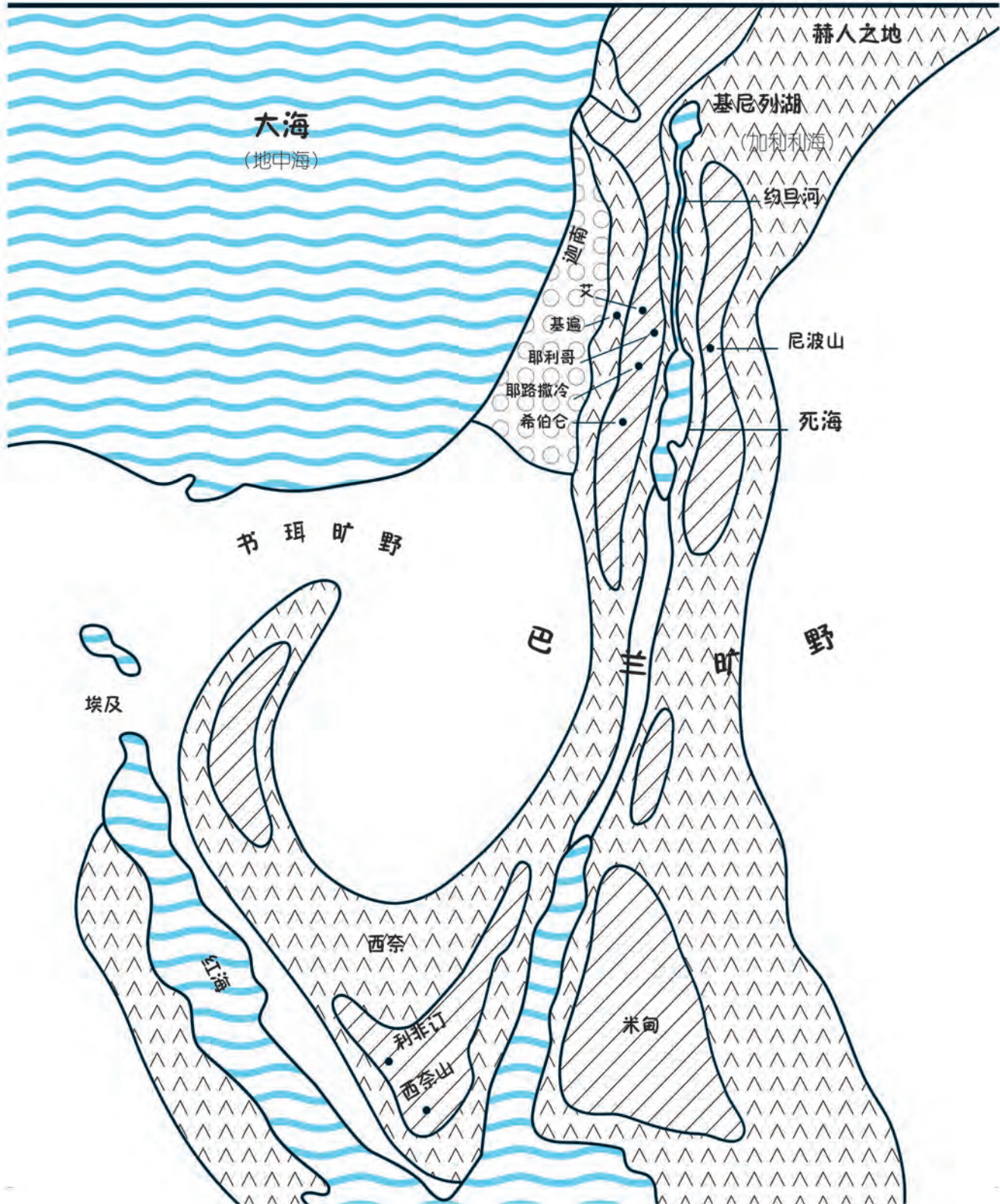


# 应许之地的地图

学生在地图上涂颜色，用不同的颜色把不同的区域分开。



# 把你的地图变成 立体 地图!

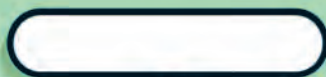
按照下面的指示在地图上涂颜色。



蓝



绿



黄

色



棕色

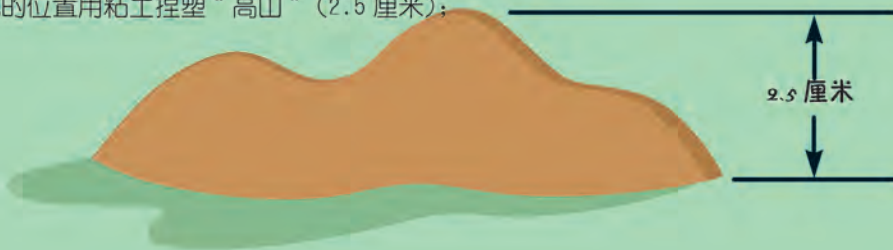


桔黄色

1. 用胶水把涂好颜色的地图粘贴在一块纸板上;



2. 在棕色的位置用粘土捏塑“高山”(2.5 厘米);



3. 在桔黄色的位置用小纸片折成“小山”(1.25 厘米);



4. 用纸剪出各种形状的小旗子, 粘到一根牙签或吸管上, 立在不同的位置上。



吸管



# 考古壁画

参考下面的“备忘清单”，带领学生们画出一个考古营地。每个学生选择一两件物品画在大纸上，再发挥想象画出一些破旧的城墙、房屋和遗址周边可能出现的事物，如小鸟、树木等。把画好的大纸贴在墙上，形成一幅考古壁画。然后，带领学生一起了解约书亚时代以色列人的生活。



网格状地标



测量标尺



手套



水瓶



筛子



相机



笔记本和铅笔



你自己!



## 备忘清单



帐篷



独轮车



水桶



尖镐



铲子



刷子



卷尺

# 寻字游戏

	A	B	C	D	E	F	G	H
1	万	大	事	子	可	里	美	决
2	蓝	云	柳	白	林	何	东	影
3	二	王	西	胆	与	眉	直	接
4	这	从	当	声	姓	重	宏	强
5	前	台	列	众	眼	前	人	同
6	我	名	将	他	并	交	厉	强
7	你	要	听	照	添	所	功	的
8	炸	清	刚	壮	长	官	虫	烟

请根据括号里指示的位置，找到相应的字并填写在横线上。

1. (A6) \_\_\_\_\_

5. (C8) \_\_\_\_\_

2. (F2) \_\_\_\_\_

6. (H6) \_\_\_\_\_

3. (E1) \_\_\_\_\_

7. (D8) \_\_\_\_\_

4. (B4) \_\_\_\_\_

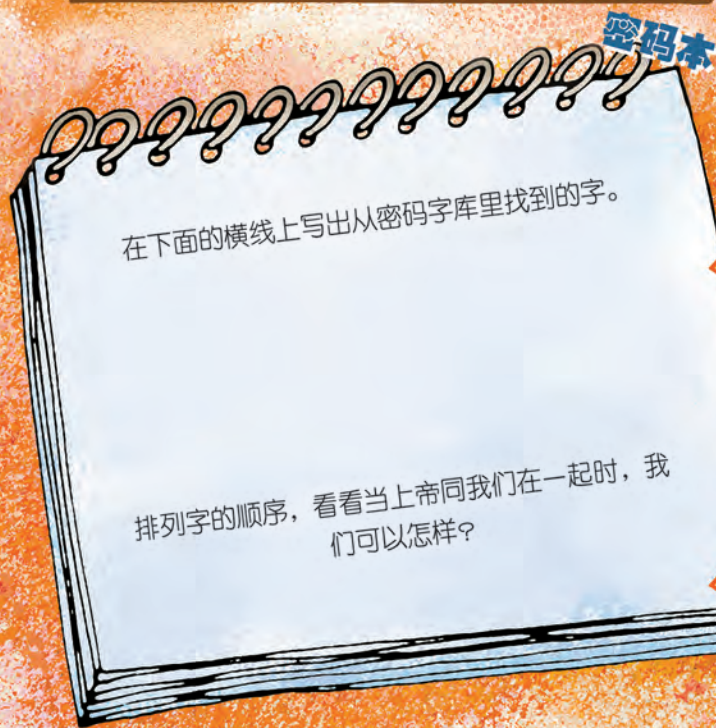
8. (D3) \_\_\_\_\_

把上面的字按顺序写在下面的横线上，组成句子。

\_\_\_\_\_

### 第三课 寻字游戏

按照右边的步骤制作一个密码字库，请同学根据提示在密码字库中找到隐藏的字。



1. 在密码字库的方格内，写出一句与刚强壮胆有关的句子，字与字之间不要彼此相连。然后，在剩余的空格内填入一些不相关的字。

2. 列出句子中每个字所在位置的代码（由竖行的字母和横行的数字组成）。然后在每个代码的后面画出横线。可以不按照句子的顺序排列，这样使游戏更加有趣。

3. 根据句子中的字数画一条横线，然后请同学在横线上写出找到的句子。

# 土中寻宝

请在网格状地行中找出独轮车里的词语。



其中哪些事物曾经引导过你？请在这些事物上贴一个小星星。这些事物是如何引导你的？上帝的话语是如何引导你的？

	A	B	C	D	E	F	G	H	I	J
1	万	电	事	导	游	则	指	里	老	圣
2	游	云	视	白	规	林	们	示	子	经
3	手	指	西	戏	图	与	噩	直	牌	接
4	牌	以	游	当	声	姓	重	地	强	老
5	就	色	书	列	师	众	图	前	频	犬
6	我	名	籍	老	将	他	并	规	厉	强
7	视	要	附	照	圣	经	经	文	添	所
8	图	清	刚	犬	盲	导	壮	长	害	虫

# 打探耶利哥

七彩  
中小345  
第一季

## 游戏规则

1. 学生们分组，每组两人。学生把纸牌剪下来，面朝下放成一摞，放在棋盘旁边。
2. 学生们轮流抓牌，先回答牌上的问题或按照牌上的指示做，然后根据棋盘上的指示前进或后退。



## 第5课 打探耶利哥

纸牌

<p>站起来， 拍手三次。 前进 1 格。</p>	<p>对三个朋友说 “很高兴见到你”。 前进 2 格。</p>	<p>说出一个相信 上帝的理由。 前进 3 格。</p>
<p>大声朗读 [诗篇] 96:2、3 前进 4 格。</p>	<p>喇合为什么 相信上帝？ ([约书亚记] 2:10,11) 前进 5 格。</p>	<p>如何表明你 信靠上帝？ 前进 6 格。</p>
<p>站起来， 转两圈。 前进 1 格。</p>	<p>说出一个上帝 大能的作为。 前进 2 格。</p>	<p>探子告诉喇合把 什么系在窗户上？ ([约书亚记] 2:18) 前进 3 格。</p>
<p>喇合把两个探子 藏在哪里？ ([约书亚记] 2:6) 前进 4 格。</p>	<p>你怎样 信靠上帝？ 前进 5 格。</p>	<p>上帝如何用他的 大能帮助你？ 前进 6 格。</p>



# 迷宫释义

请从起点找到正确的途径到达终点。



把沿途遇到的字填写在横线上，看看什么是“避难所”。

---

---

为什么在艰难的时刻，上帝是我们最好的避难所？





## 纪念水中之路

### 提醒标记

今天，我们学习了以色列人堆起十二块石头，用来纪念上帝为他们做的事情，并帮助他们记住上帝的爱和大能。

---

---

---

---

请大家在横线上写出一些能够提醒我们的事物（笔记本、日历、石头、电话留言、书、节日等等），写完后把活动页放在地上摆成一排。请大家在距离活动页一米处排队，轮流把硬币或者小石头抛向活动页，看看落到的地方离活动页上哪个事物最近，学生就说出这个事物如何能提醒他记住上帝的爱和大能。

# 砌墙游戏

完成下面的拼图游戏，把每块砖上的字写到下面的墙上，看看砖上的这些字组成的句子是什么？

和 和 <sup>4</sup>平 平  
<sup>4</sup>那 些 不 顺

~~从 的 人~~

因 <sup>3</sup>着 信， 围 绕  
日， 城 墙 就  
合 <sup>3</sup>因 着 信  
探 子  
一 同

人  
七  
女 喇  
地 接 待

耶  
倒  
, 曾  
, <sup>2</sup>就 不 与  
天 <sup>2</sup>亡。

以 色 列  
利 哥 <sup>1</sup>城  
塌 了 <sup>1</sup>。 妓

				<sup>5</sup>					
		<sup>1</sup>							
		<sup>1</sup>				<sup>3</sup>			
		<sup>4</sup>						<sup>2</sup>	
<sup>4</sup>					从 的 人			<sup>2</sup>	

〔希伯来书〕11章30-31节

以色列人和妓女喇合用行为表明他们信靠和顺服上帝。那么，我们因着信，可以怎样信靠和顺服上帝？



# 纸牌配对

1. 学生们沿着黑线把图片剪开，做成八张纸牌。
2. 学生们分组，每组四人。每组学生把四个人的纸牌放在一起洗牌，然后每人分八张牌（不要让别人看到自己的牌）。
3. 学生们按照经文顺序，查看自己手中的牌，看看还需要哪些牌才能组成完整的经文。每组选一位志愿者，志愿者询问小组中任意一个人是否有自己需要的某张牌。如果这个学生有，就要把这张牌给志愿者，然后志愿者继续询问其他人。如果这个学生没有，就请被问到的学生当志愿者。继续这样做，直到小组中所有的人都拿到完整的经文纸牌。
4. 如果时间允许，可以继续游戏。



在我们的主



因为罪的  
工价



基督耶稣里，



乃是死；



乃是永生。



惟有神



【罗马书】

6：23



的恩赐，

按照下面的步骤把活动页做成一本小书。

1、A向B对折。  
A和B向外。



2、C向D对折。



3、E向F对折。



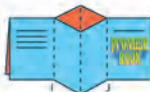
4、回到第二步，沿I点和J点将纸剪开，在纸中间形成开口。



5、把纸完全打开，G向H对折。



6、抓住纸两端向中间推，让I点和J点连接，然后做成书的样式。



7、在空白页上写出一些可以提醒你记住上帝恩典的话语。



凡接待他的，  
就是信他名的人，  
他就赐他们权柄，  
作神的儿女。  
(《约翰福音》1:12)

耶和华必在你前面行，  
他必与你同在，必不撇下你，  
也不丢弃你。不要惧怕，  
也不要惊惶。  
(《申命记》31:8)

你们要呼求我，祷告我，  
我就应允你们。(《耶利米书》29:12)

应许之书

姓名：\_\_\_\_\_



H

E

C

B

J

V

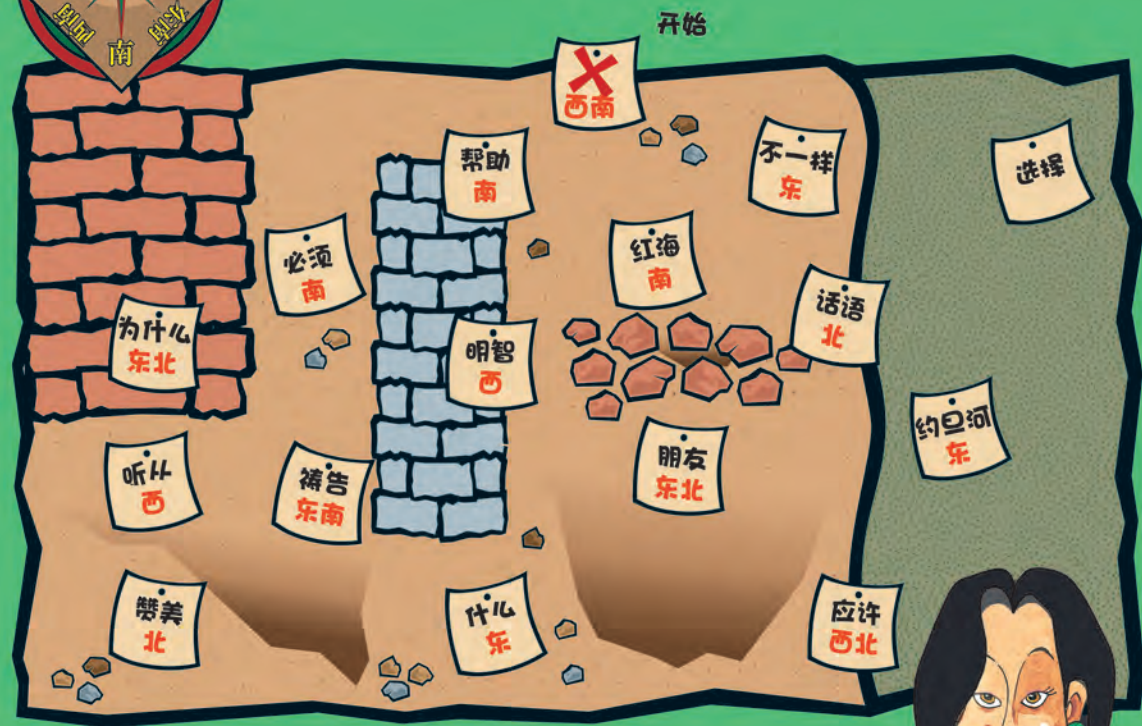
G

D

# 决定方向



从 X 开始，按照指示的方向画一条路线。然后，把标签上的字依次写在下面的横线上，看看组成什么问题，并回答



谁可以          你做出          的选择？

         在作选择前          祷告？

读 [诗篇] 17 篇 6 节，对于         ，上帝有         ？

当          的建议和上帝的          所要求的          时，

要做出一个正确的          是很难的。那么，

什么能够帮助你做出正确的选择呢？



# 破解密码



你与们你们是们一的心话一没意 奇地一知句道落取空

理了脚上脚上并身应 却华应你验们在神你所

[约书亚记] 23:14

你应该如何对待自己的承诺？  
 圣经怎样鼓励我们遵守承诺？  
 ([诗篇] 15:4) “他发了誓，  
 虽然自己吃亏，也不更改。”



在上面的图形中找出上帝如何对待他给以色列人的承诺。从箭头指的字开始，按顺时针方向隔一个字圈出一个字。将圈出的字依次写在横线上（前面两个字已经写出来了）。你可能需要转两圈哦！

你 们 \_\_\_\_\_

\_\_\_\_\_

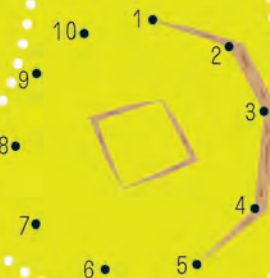
\_\_\_\_\_

\_\_\_\_\_

# 定点挖掘

把下面图中的点依次连接起来。

指出哪些物品是古代人使用的，哪些是现代人使用的。



我们每个人都侍奉上帝并跟从他。侍奉上帝的一种方式是通过帮助他人来表达对上帝的爱。请说出图中的人物可以怎样帮助他人？

